

## Préparation de l'hivernage

Nous avons bénéficié d'un bel été de la Saint-Martin cette année...

Cependant l'hivernage de nos abeilles a-t-il été bien préparé ?

Au REPPI, aux Sablières, au centre horticole de BMO, j'ai eu l'impression que nos abeilles n'ont pas rapporté autant de nectar de lierre que les autres années, avec cette semaine de temps exceptionnel on aurait pu s'attendre à voir de belles réserves. Ce n'est qu'une impression, mais je me félicite d'avoir nourri ces colonies pour compléter leurs réserves d'hiver.

Mortalité devant les ruches :

Au Gavré, devant une ruche, une seule, une mortalité importante. Pourtant, lorsque l'on ouvre la ruche, la colonie semble normale, il y a du couvain et des réserves.

En jetant un œil sur les photographies vous verrez en plus des abeilles mortes , une abeille avec une paire d'ailes atrophiées, un varroa...(maladie noire? nosema?

Il est trop tard pour faire un prélèvement en vue d'une analyse)

Alors, avez-vous pensé à traité contre *Varroa destructor* ? Il serait intéressant de mettre des langes graissés afin de vérifier la chute des varroas après le traitement.

Souhaitons à toutes nos abeilles de passer un bon hiver !

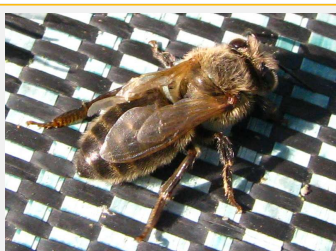
**PS: en cliquant sur chaque photo, elle s'ouvrira en grand dans une autre fenêtre ou onglet**



la ruche.



Triste spectacle



Une paire d'ailes est atrophiée.



Tout près, un varroa...